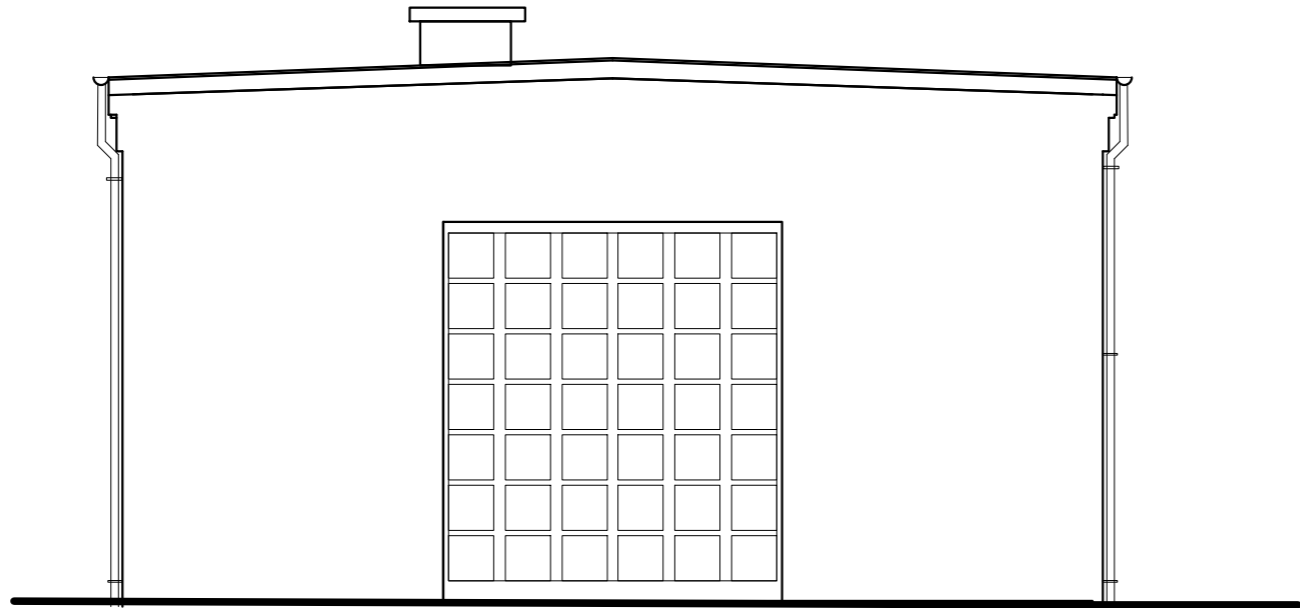


ELEWACJA WSCHODNIA



ELEWACJA POŁUDNIOWA
FRONTOWA

NEOFORMA Studio Projektowe "NEOFORMA" 37-700 Przemyśl, ul. Barska 15 tel. (016) 670-53-70 www.neoforma.com.pl	Jednostka projektowa Krzysztof Karaś Projektant	ARCHITEKTURA Temat projektu Projektowana przebudowa części biurowej w istniejącym budynku magazynowym	Elewacje I Inwestor Gmina Orły ul. Przemyska 3 37-716 Orły	Miejsce inwestycji dz. nr 554/6 obr. Orły	1 : 100
					PROJEKT
					Nr rysunku A-8